

Interventi

- OE1

Spicconatura di intonaco e/o altro materiale non idoneo a vivo di muro eseguita a mano comprese l'oree di esecuzione anche a piccole zone, la spazzatura delle superfici, il tiro in discesa dei materiali, il trasporto, l'accatastamento nell'ambito del cantiere.
- OE2

Treatmento di muratura in pietrame locale con paramento a pietra rasa e a teste scoperte comprendente il completamento di eventuali parti mancanti con pezzame analogo a quello esistente, la rabcocatura, la stuccatura e la sigillatura dei giunti con malta a base di calce.
- OE3

Realizzazione di intonaco nuovo su supporto in pietra/muratura non intonacato:
 - pulizia del supporto mediante idropulitura e spazzatura
 - realizzazione di intonaco con malta a base di calce idraulica naturale, previa bagnatura del supporto
 - realizzazione di uno strato successivo di intonaco con malta a rasare a base di calce idraulica naturale liscio con tralazzo in spugna per raccordarsi all'intonaco esistente, dopo aver inumidito le superfici interessate
 - applicazione a pennello su tutta la superficie di una mano di fondo isolante e fissante a base di silicato di potassio stabilizzato
 - applicazione a pennello su tutta la superficie di una mano di fondo uniformante e ristrutturante a base di silicato di potassio stabilizzato
- OE4

Risarcitura di intonaco su supporto intonacato e integgiato con pitture di varia natura:
 - pulizia del supporto mediante idropulitura e spazzatura
 - rimozione di eventuali parti ammalorate o che presentano aderenza precaria agli strati sottostanti
 - ripristino dell'intonaco con malta a base di calce idraulica naturale, previa bagnatura del supporto
 - applicazione a pennello sulle intere superfici di una mano di isolante ancorante acrilico non diluito
 - realizzazione, con il primer ancora "appiccicoso", di uno strato successivo di intonaco con malta a rasare a base di calce idraulica naturale lisciaa con tralazzo in spugna in modo da ottenere una superficie omogenea e compianare
- OE5

Realizzazione di intonaco rustico o tralazzato su supporto sbruffito con malta di cemento e integgiato con pitture di varia natura:
 - pulizia del supporto mediante idropulitura e spazzatura
 - ispezione accurata dell'intonaco mediante battitura e successiva rimozione di eventuali parti ammalorate o che presentano aderenza precaria agli strati sottostanti
 - realizzazione di uno strato successivo di intonaco con malta di calce idrica e sabbia in pieno a tralazzo rustico, applicato con predisposte poste e guide
- OE6

Rasatura completa su supporto intonacato e integgiato con pitture di varia natura:
 - pulizia del supporto mediante idropulitura e spazzatura
 - ispezione accurata dell'intonaco mediante battitura e successiva rimozione di eventuali parti ammalorate o che presentano aderenza precaria agli strati sottostanti
 - ripristino dell'intonaco con malta a base di calce idraulica naturale, previa bagnatura del supporto
 - applicazione a pennello sulle intere superfici di una mano di isolante
- OE7

Integgiatura ai silicati di potassio
 - finitura mediante applicazione a pennello di una prima mano di pittura minerale a base di silicato di potassio stabilizzato, una mano di fondo neutralizzante a base di fluosilicato di magnesio (qualora si evidenziasse macchie di differente colore) e una seconda mano di pittura minerale
- OE8

Velatura ai silicati di potassio consistente nell'applicazione di una o due mani, dopo il ciclo di pittura ai silicati di potassio, di una miscela composta da due parti di pittura trasparente a base di potassio stabilizzato, una parte di pittura a base di silicato di potassio stabilizzato e pigmenti solidi alla luce ed agli alcali nel colore definito opportunamente diluito con tre o più parti di fondo isolante e fissante a base di silicato di potassio stabilizzato per ottenere l'effetto desiderato.
- OE9

Integgiatura a calce
 - finitura mediante applicazione con pennello di una prima mano a rasare di pittura minerale a base di calce spenta di fossa lungamente stagionata e totalmente idratata, successiva applicazione di uno strato di fissativo e due mani a finire di pittura minerale applicata con pennello, a strati incrociati, per ottenere un effetto velato
- OE10

Riquadrificazione formale di volumi pensili mediante regolarizzazione delle aperture, intonacatura e integgiatura, sostituzione di strutture in ferro con nuove murature in laterizio.
- OE11

Ricostruzione o completamento di spigoli, cornici, fregi, motivi ornamentali e particolari architettonici con malta preconfezionata in polvere ad elevata ritenzione d'acqua, composta da calce idraulica naturale, inerti selezionati e specifiche fibre rinforzanti. Qualora gli spessori da applicare superino i 5 cm sarà necessario prevedere un'adonea armatura da agganciare al supporto.
- OE12

Treatmento di opere in metallo quali ringhiere di balconi, inferiate, ecc. mediante sverniciatura attraverso ripetuti passaggi di carteggiatura, pittura con impiego di spazzola metallica, applicazione di pittura antiruggine e finitura con applicazione di smalto sintetico opaco.
- OE13

Treatmento di opere in legno quali infissi, persiane, ecc. mediante sverniciatura, sgrassaggio, rasatura, spazzatura, applicazione di prodotti di restauro carteggiatura per uniformare i fondi e finitura con applicazione di smalto sintetico opaco.
- OE14

Treatmento di opere in pietra mediante pulitura e rimozione di depositi superficiali, incrostazioni, macchie attraverso irrorazione con acqua, inclusi gli oneri relativi al montaggio dell'impianto, alla protezione delle superfici circostanti mediante sistema di raccolta e deflusso delle acque di scarico e alla successiva rimozione meccanica dei depositi solubilizzati mediante pennelloso, spazzole, nastri, spicci.
- OE15

Integrazione di parti mancanti di pietra al fine di ricostruire parti architettoniche o decorative con malta o materiale lapideo, a discrezione della D.L., inclusi gli oneri relativi ai saggi per la composizione di malte idonee per colorazione e granulometria, alla lavorazione superficiale delle malta, alla lavorazione di pietra con caratteristiche simili a quella originale per conformazione e composizione.
- OE16

Sostituzione del canale di gronda esistente con nuovo canale in rame di spessore 6/10 mm, comprese lavorazioni e saldature, ciccogne dello stesso materiale murale o chiodate alla distanza di un metro tra l'una e l'altra, legature con filo di ferro zincato o rame.
- OE17

Sostituzione dei pluviale esistente con nuovo pluviale in rame di spessore 6/10 mm, comprese le necessarie lavorazioni, saldature e chiodature.
- OE18

Sostituzione delle cornesse esistenti con nuove cornesse in rame di spessore 6/10 mm, comprese le necessarie lavorazioni, saldature e chiodature.
- OE19

Realizzazione di nuovi infissi in legno.
- OE20

Realizzazione di nuovo portone in legno.
- OE21

Realizzazione/sostituzione di ringhiere di balconi, inferiate, ecc. compresa l'applicazione di pittura antiruggine e la finitura con smalto sintetico opaco.
- OE22

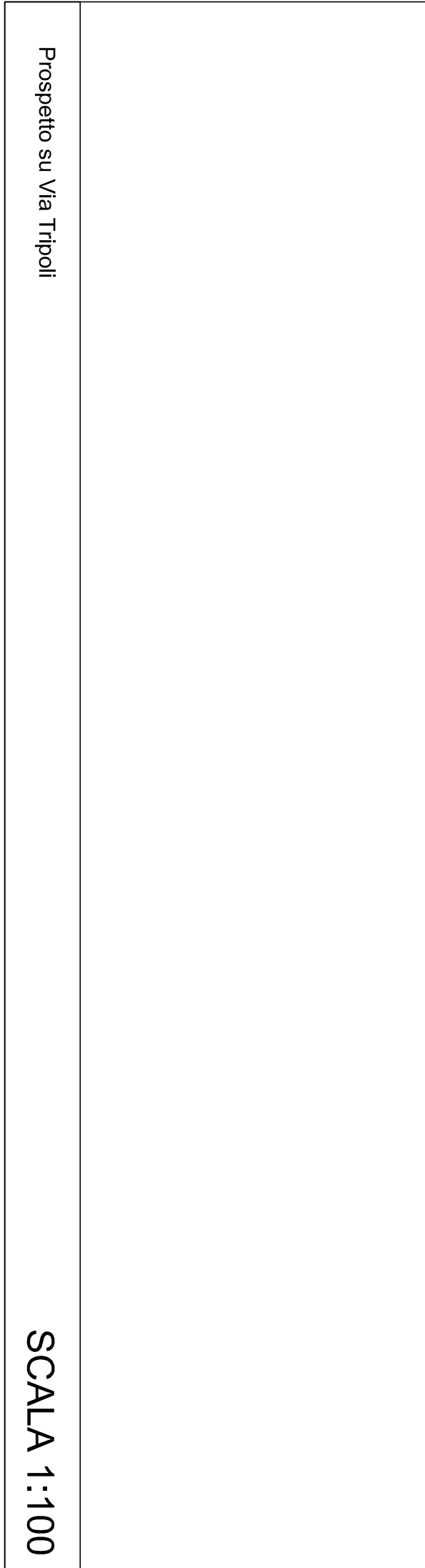
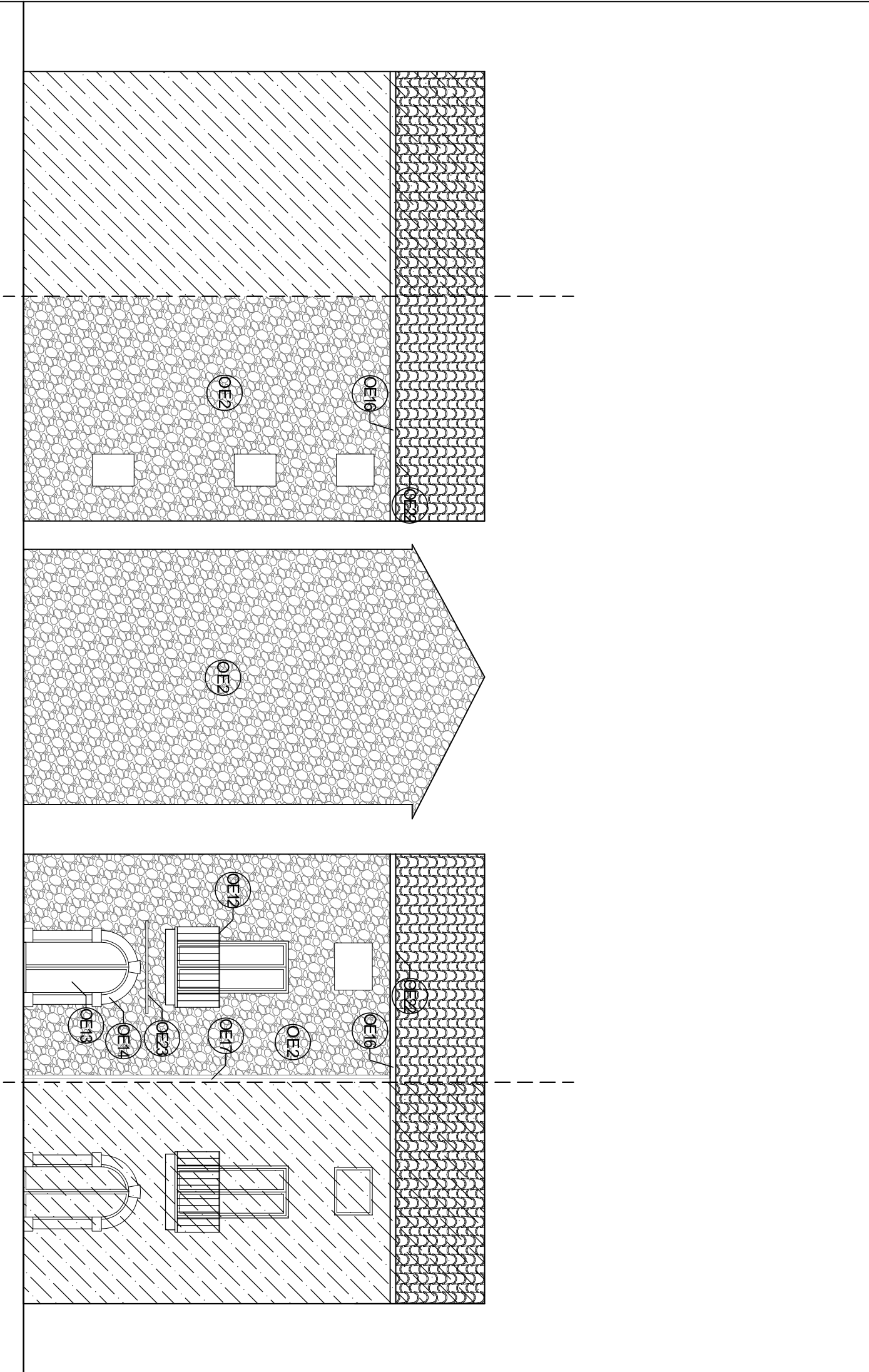
Revisione della linea di gronda e degli elementi di conamento compresa la sostituzione di parti ammalorate e/o integrazione di parti mancanti.
- OE23

Rimozione di strutture realizzate con qualsiasi tipo di profilo metallico compresa la smuntura degli elementi.
- OE24

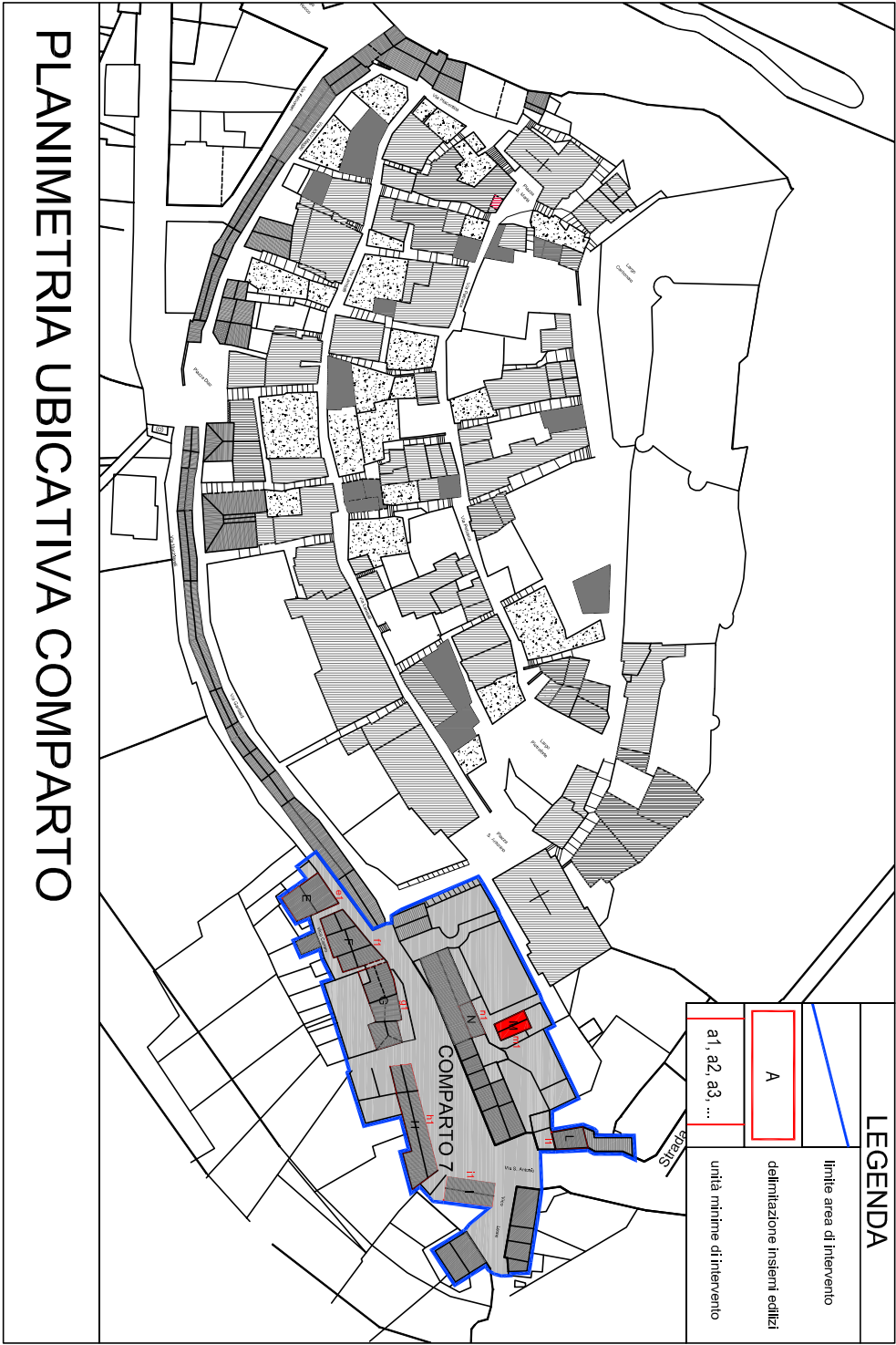
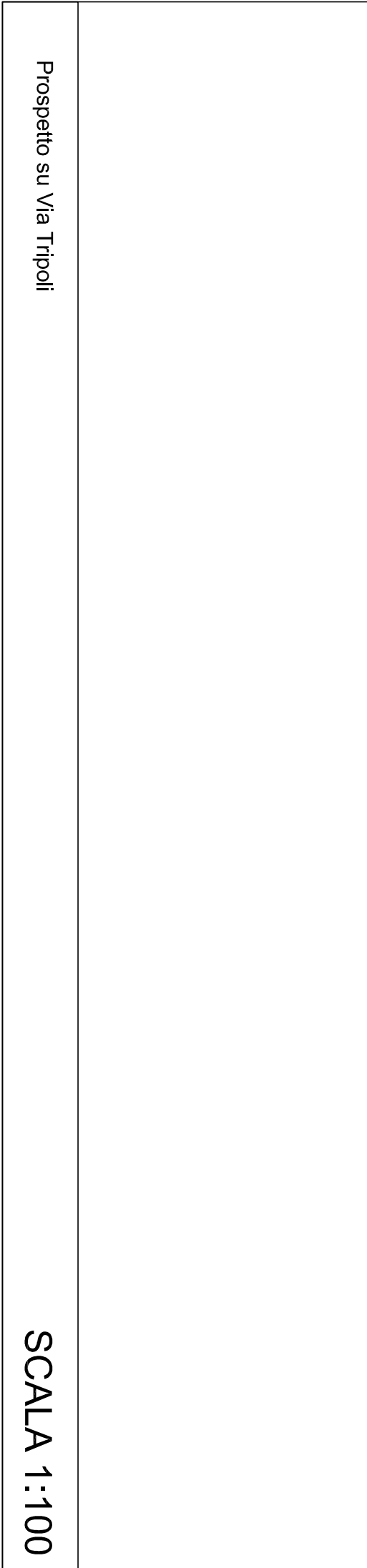
Scossallina in rame
- OE25

Riquadrificazione formale delle finestre mediante la demolizione delle murature con cui sono state, in parte o completamente, chiuse

RILIEVO DELLO STATO ANTE OPERAM



PROGETTO DI RESTAURO E COLORITURA



- Stato di conservazione delle superfici di facciata
- Distacco totale d'intonaco, perdita di materiale di facciata
 - Distacco parziale d'intonaco
 - Intonaco esistente di buona consistenza
 - Pietra con stuccatura dei giunti a testa rasa
 - Intonaco sbruffato

COMUNE DI PICO
PROVINCIA DI FROSINONE

BANDO DI CONCORSO
PER IL RECUPERO ED IL RISANAMENTO
DELLE ABITAZIONI
NEI CENTRI STORICI DEL LAZIO

PROGETTAZIONE: CS ARCHITECTS - Via Aldo Moro 68/A, Frosinone

Gruppo di lavoro: arch. Renato Caparelli (coordinatore)
arch. Laura Battisti
arch. Silvia Eggeneschwiler



SERIE		DENOMINAZIONE	
PROGETTO ESECUTIVO		INQUADRAMENTO ARCHITETTONICO DEGLI EDIFICI: PROGETTO DEFINITIVO DELLE SINGOLE FACCIATE "COMPARTO 7 - Edificio 10"	
revisione		data	approvazione
01			
disegnato da:	approvazione committenza:	file	TAV. A2.7-10
controllato da:		scalo	
approvato da:		data	